


Pla acció MICE, reunions i congressos

Catalunya

Directrius i recomanacions a aplicar per al desenvolupament de l'activitat MICE de cara a minimitzar els riscos de contagi de virus SARS-Cov-19 dels seus participants i empleats.

L'organització ha de planificar les tasques i processos de treball de tal manera que es garanteixi els protocols d'higiene i la distància de seguretat establerta per les autoritats sanitàries.



Disseny de l'activitat

- Disseny de l'activitat de manera que es pugui celebrar en **condicions de seguretat per a empleats, participants i expositors.**
- Mesures per a la prevenció de la COVID19 en **acord contractual organitzador/client.**

Muntatge

- Neteja i desinfecció** de l'espai un cop s'hagi realitzat el muntatge.

Gestió d'accessos

Adequació dels **itineraris d'entrada i sortida** a l'espai, informant dels punts d'accés i sortida prèviament definits.



Redistribució dels serveis de mobilitat i transport públic per a dipòsit de viatgers en diferents portes d'accés.



En espais tancats: espais sectoritzats amb control de fluxos d'accés i sortida independents (no permeables entre si).



Control d'accessos, registre

- Foment de les gestions i **pagaments on line.**
- Gestió de cues i espais de registre.
- Punts amb solució **desinfectant.**

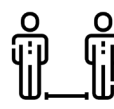


Evitar material **imprès.**

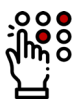


Neteja i desinfecció dels taulells diàriament i tan **freqüentment** com sigui possible.

Gestió d'aforaments



S'ha de determinar l'aforament necessari per **assegurar la distància de seguretat**, d'acord en tot cas a les recomanacions de les autoritats sanitàries.



Implementació de **sistemes de comptatge** de persones i control.



Horaris que permetin un temps post-activitat per a la neteja i **desinfecció profunda de l'espai.**



Disposició de gràfica, senyals o personal que ajudi a **gestionar el tràfic** de persones.



Serveis audiovisuals

- Les tasques de muntatge, assaig i desmuntatge es realitzaran **sense participants.**
- Es recomana **delimitar les zones tècniques de control** per mantenir la distància de seguretat amb els participants.

Equips de traducció simultània



Es recomana que aquest servei es presti en remot i que els **auriculars dels participants siguin d'un sol ús.**



In situ, una cabina de traducció per a cada intèrpret i **desinfecció després del canvi** de torn de l'intèrpret.

Gestió de comunicacions, ponències, presentacions



Lliurament amb **antelació** de material audiovisual dels ponents.



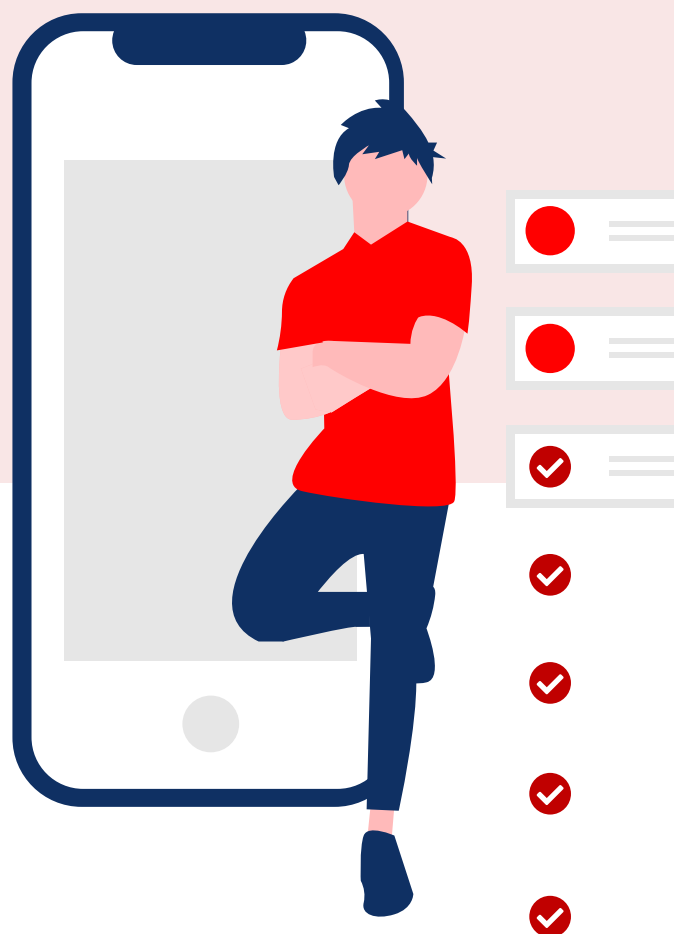
Es desaconsella l'ús de **faristols.**



Disposició d'un **joc d'esponges individual** per a l'ús del micròfon per a cada ponent.



Ús d'**aplicacions i smartphones** per a la realització de votacions interactives.



Sales

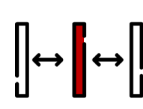


Control de portes per **evitar que els assistents hagin de tocar-les** per obrir i tancar.



Control **acomodació.**

Networking



Ús de taules i taulells més grans, així com de mampares de fàcil neteja i desinfecció que permetin la **separació física entre participants.**



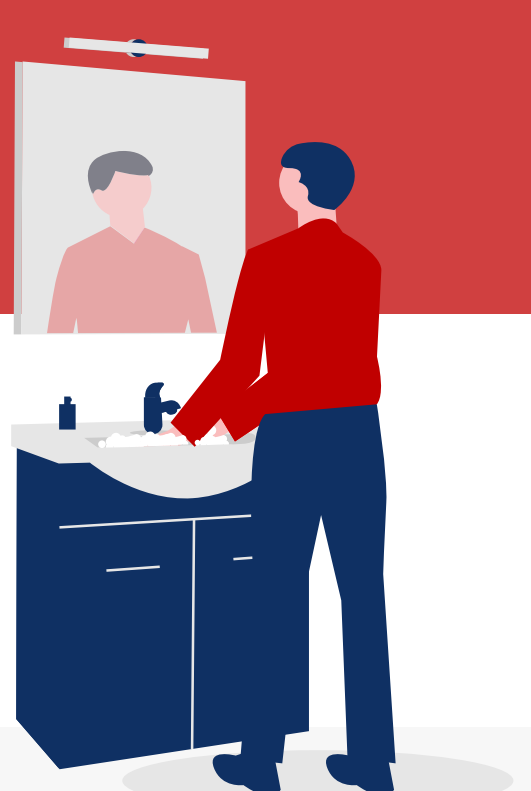
Catering

- Punts de lliurament descentralitzats** per evitar una excessiva concentració de persones
- Papereres d'accionament **no manual**
- Es recomana la utilització d'aliments en format **individual.**

Guarda-roba



Resguards s'han de lliurar **sense contacte.**



Lavabos



Aforament controlat.



Amb **dispensadors** de sabó desinfectant, paper d'assecat, i/o solució desinfectant.



S'han de netejar al menys **sis vegades al dia.**

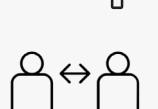
Durant l'activitat



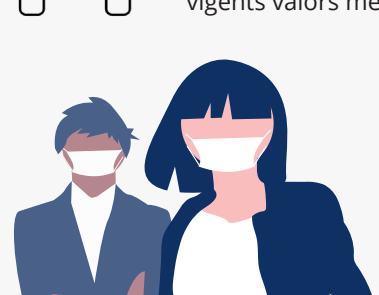
Comunicació de les recomanacions i mesures preventives i higiènic-sanitàries que formen part del protocol de l'organització a participants, expositors (si escau) i empreses proveïdores de serveis.



Senyals gràfiques i missatges de conscienciació lligats al manteniment de la distància de seguretat.



Tant en espais tancats com a l'aire lliure, la **distància física interpersonal de seguretat s'estableix en 1,5 m** en general. A més, un espai de seguretat equivalent a 2,5 m², excepte que per la tipologia de l'activitat hi hagi vigents valors més restrictius.



La **masketa és d'ús obligatori** per a personal i assistents independentment de que es mantinguin les distàncies de seguretat.

NO obligatòria per a persones que presentin algun tipus de malaltia o dificultat respiratòria que es pugui veure agreujada per la utilització de la masketa.